

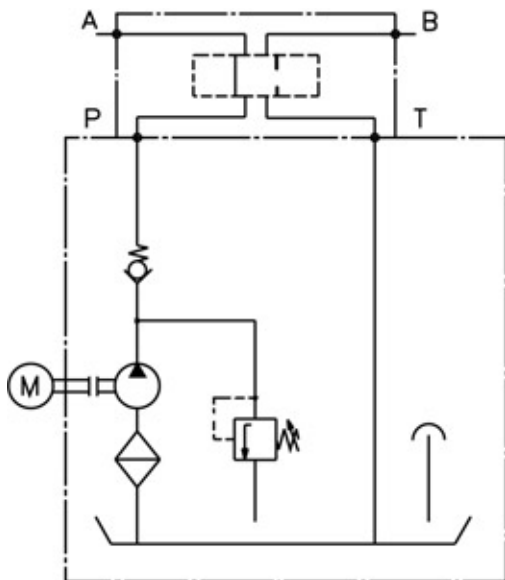
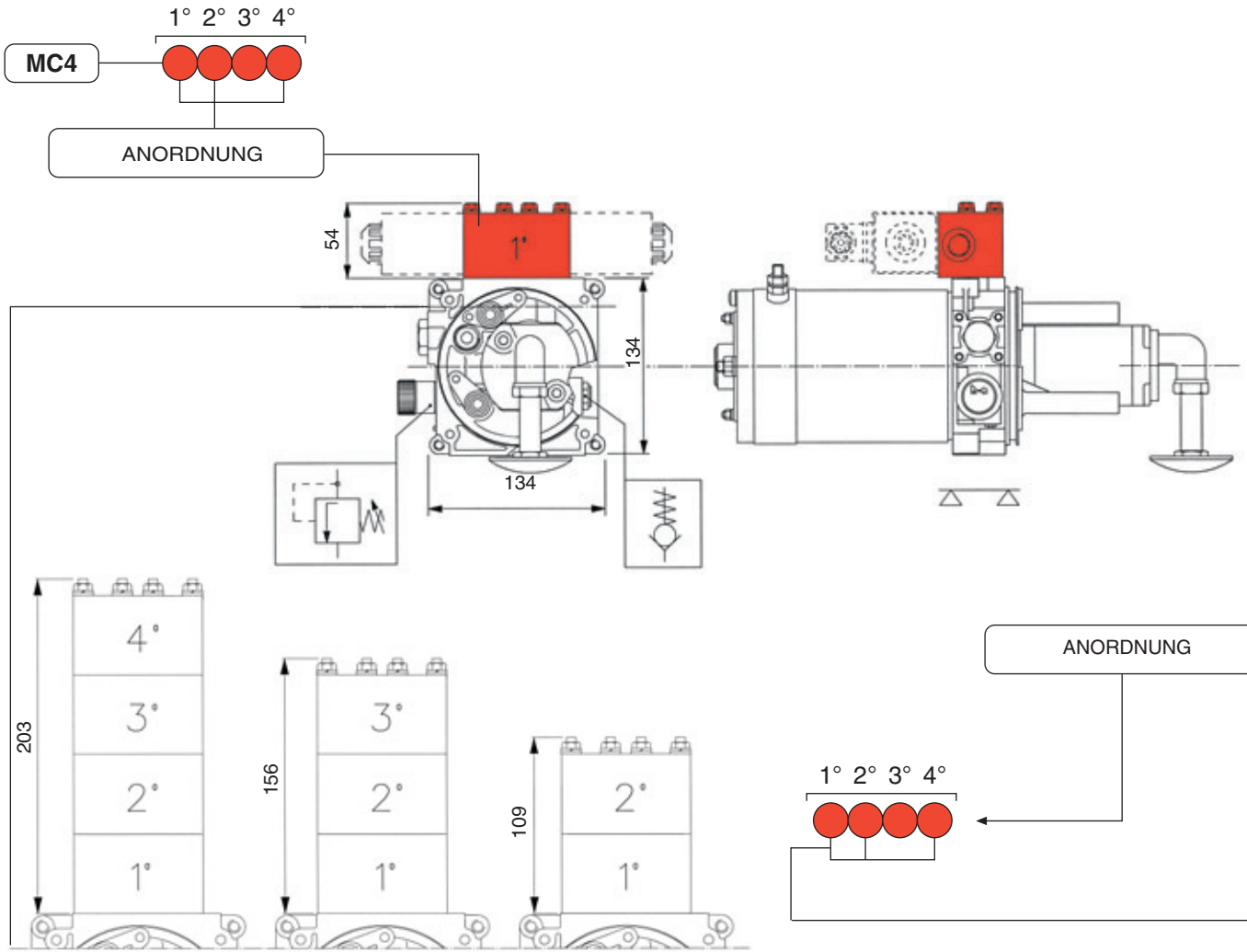
Kompakt - Aggregat

MC4



Die Kleinaggregate der Baureihe "**MC4**" sind das Ergebnis unserer langjährigen Erfahrung. Sie wurden entwickelt, um praktische und wirtschaftliche Lösungen für die verschiedenen Problemstellungen der Hydraulik-Automation anzubieten. Das Baukastensystem besteht aus Standard-Komponenten, die in unserem Werk in großen Stückzahlen hergestellt werden. Diese Komponenten stellen aufgrund Ihrer hohen Qualität eine einfache Montage und zuverlässige Funktion sicher. Durch den modularen Aufbau und die Austauschbarkeit der Elemente untereinander können die Kleinaggregate für verschiedene Hydraulik-Systeme und auch auf vorhandenen Ölbehältern verwendet werden. Das geringe Laufgeräusch der Pumpen erlaubt einen störungsarmen Einsatz in allen Industriebereichen. Das Baukastensystems ermöglicht außerdem eine zeitplatz-und kostensparende Lagerhaltung der Komponenten.

STEUERBLÖCKE



ANSCHLUßBLÖCKE FÜR CETOP3 VENTILE (UNI ISO 4401 - AB - 03 - 4)	HYDRAULIKSYMBOL	BESCHREIBUNG
		1/4" ZWISCHENPLATTE A
		1/4" MITTELPLATTE - SERIE B
		1/4" ENDPLATTE C
		1/4" ENDPLATTE MIT MANOMETERANSCHLUß D
		3/8" ZWISCHENPLATTE E

DRUCK BEGRENZUSVENTIL

EINSTELLBEREICH	STANDARD EINSTELLUNG
A 35-90 bar	50 bar
B 75-190 bar	150 bar
C 160-290 bar	180 bar

1	MIT SCHUTZKAPPE
2	MIT SICHERUNGSKAPPE
3	MIT HANDRAD

STEUERBLÖCKE

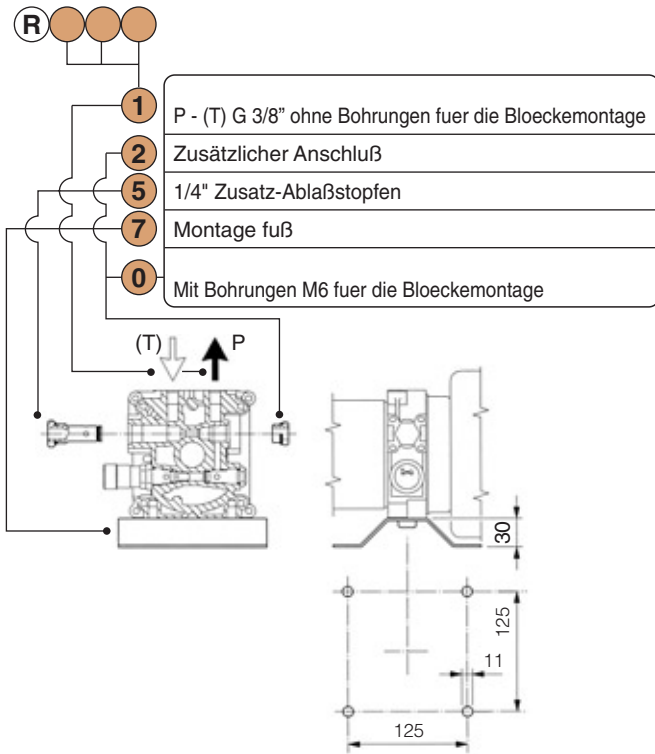
ANSCHLÜßBLÖCKE FÜR CETOP3 VENTILE (UNI ISO 4401 - AB - 03 - 4)

HYDRAULIKSYMBOL	BESCHREIBUNG
	3/8" MITTELPLATTE F
	3/8" ENDPLATTE G
	3/8" ENDPLATTE MIT MANOMETERANSCHLUß H
	MIT ENTPERRBAREM RV IN "A" L
	MIT ENTPERRBAREM RV IN "B" M
	MIT ENTPERRBAREM RV IN "A" UND "B" N

ANSCHLÜßBLÖCKE FÜR CETOP3 VENTILE (UNI ISO 4401 - AB - 03 - 4)

HYDRAULIKSYMBOL	BESCHREIBUNG
	MIT DBV IN "A" P
	MIT DBV IN "B" R
	MIT DBV IN "A" UND "B" S
	STEUERBLOCK N 13 V
	MIT HANDPUMPE 6 cm ³ /Hub K
	HEBEPLATTE h=29 NOTWENDIG FUER EL-MOTOREN -M-N-P- U

OPTIONEN



PUMPENGRÖßEN

	FÖRDERVOLUMEN NOMINAL cm.3/U	BAUGRÖßE
P		
A	0,25	0,5
B	0,45	
C	0,56	
D	0,75	
J	0,92	
E	1,2	1
F	1,7	
G	2,2	
L	2,6	
M	3,2	
N	3,8	
P	4,3	
T	6,0	
R	7,8	
S	9,8	

WENDEN SIE SICH AN UNS, UM DIE BETRIEBSGRENZWERTE ZU ÜBERPRÜFEN

ELEKTROMOTORE DC/AC

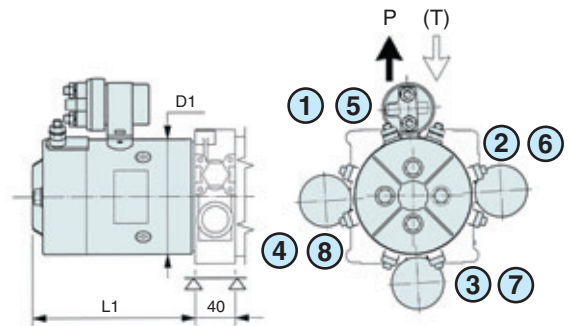
GLEICHSTROMMOTORE

	TYP	D1	L1
EQ	12Volt CC 0,35 kW	76	143,5
ER	24Volt CC 0,4 kW		
AU	12Volt CC 0,7 kW	76	162
AV	24Volt CC 0,8 kW		
EN	12Volt CC 1,6 kW	114	158
ES	24Volt CC 2,2 kW		
FM	24Volt CC 3,0 kW	125	207,2

1
2
3
4
5
6
7
8

POSITION DES
STARTRELAIS

POSITION DER POLE
OHNE STARTRELAIS



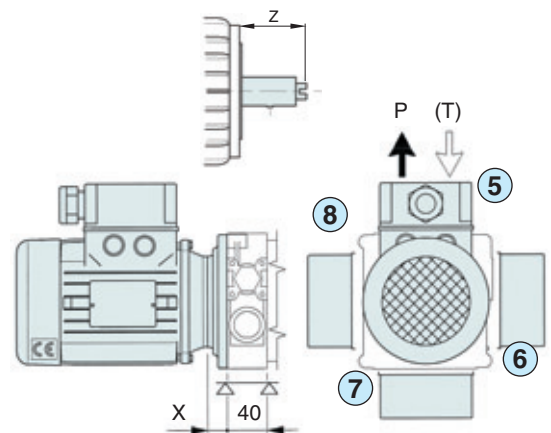
MOTORE AUCH MIT THERMOSCHALTER UND LUFTER VERFÜGBAR

AC MOTOR WECHSELSTROMMOTORE

0 5 6 7 8

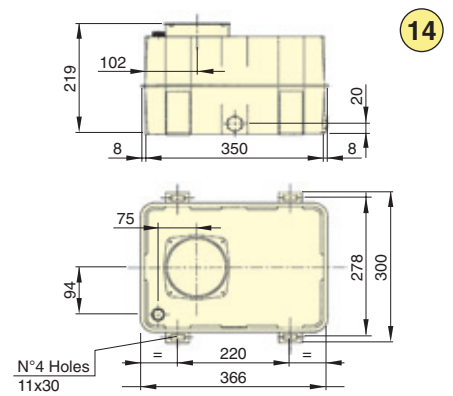
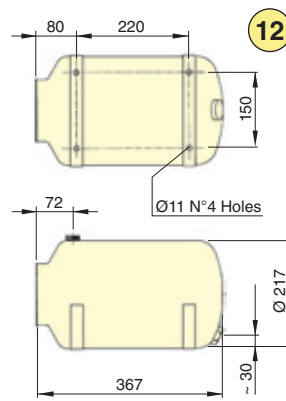
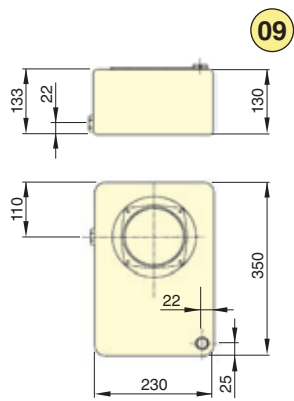
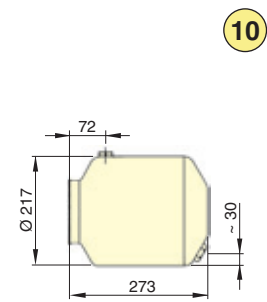
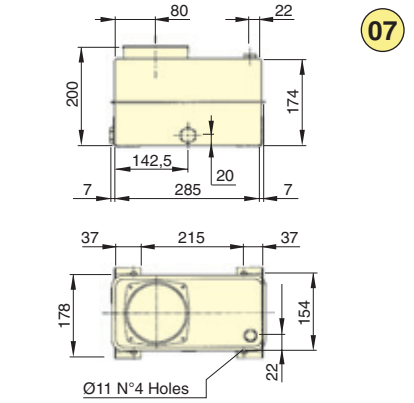
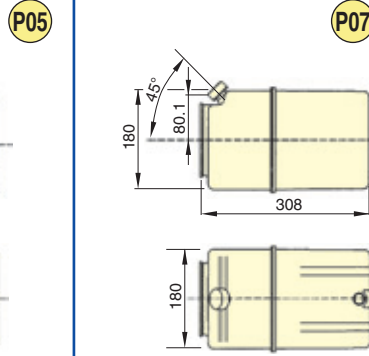
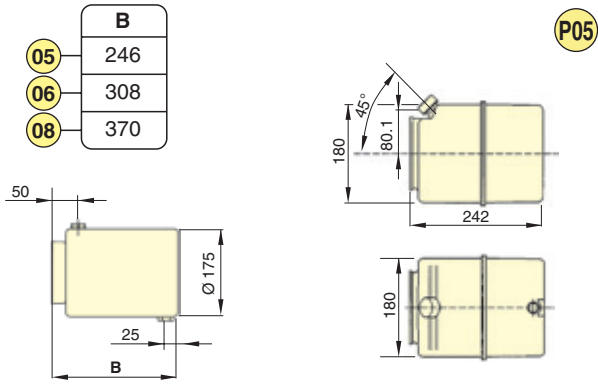
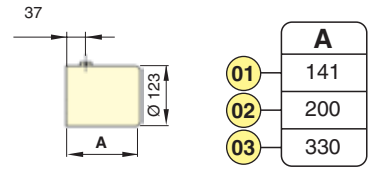
OHNE MOTOR

SIZE BAUGRÖßE	2 POLES	4 POLES	6 POLES	X	Gr 1	Gr 0,5	BAUFORM
	kW	kW	kW		Z	Z	
R	63	0,18-0,25	0,12-0,18	0,09-0,12	19,5	42,8	B14 UNEL 13118-71
L	71	0,35-0,55	0,25-0,37	0,18-0,25	19,5	42	
M	80	0,75-1,1	0,55-0,75	0,37-0,55	30,5	53	
N	90	1,5-2,2	1,1-1,5	0,75-0,55	40,5	63	
P	100/112	3-5,5	2,2-4	1,5-2,2	75	81,5	



BEHÄLTER

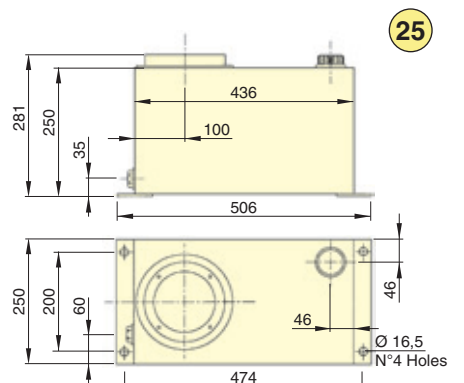
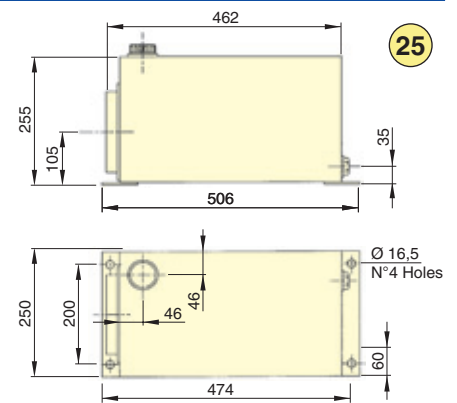
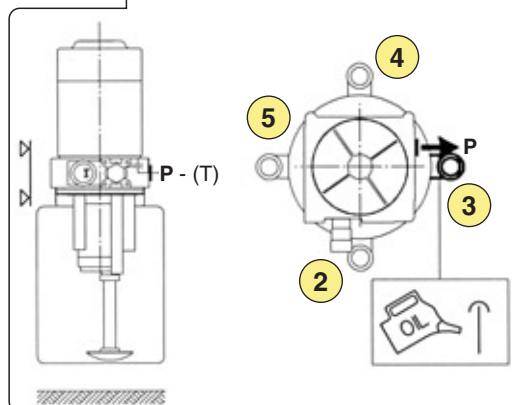
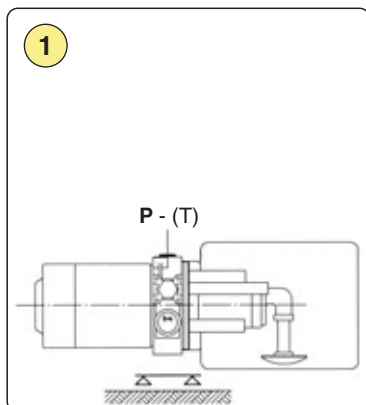
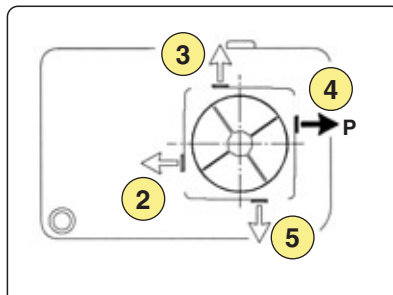
T	01	02	03	05	P05	06	07	P07	08	09	10	12	14	25	
NENNVOLUMEN	1	2	3	5	6	7	8	9	10	12	14	25	SONDERGRÖßEN AUF ANFRAGE		



BEHÄLTER

MONTAGESCHLÜSSEL

F 0	SENKRECHT OHNE BEHÄLTER	
1	WAAGERECHT	
2	SENKRECHT	
3		
4		
5		



BESTELLSCHLÜSSEL

